

สิ่งมีชีวิตที่มีประโยชน์ในนาข้าว

แมลงตัวห้า



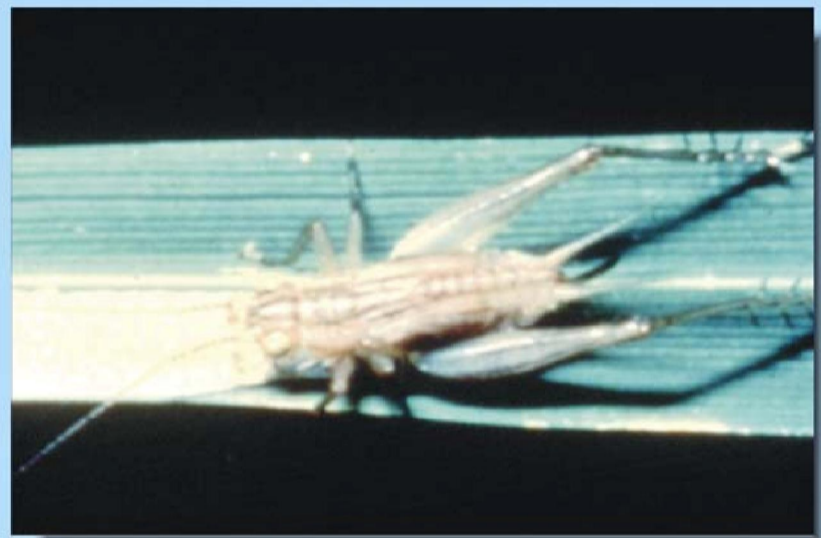
ด้วงดิน อยู่ตามโคนต้นข้าวหรือบนดิน กินเพลี้ย กระจาด เพลี้ยจักจั่น และหนอนศัตรูข้าว



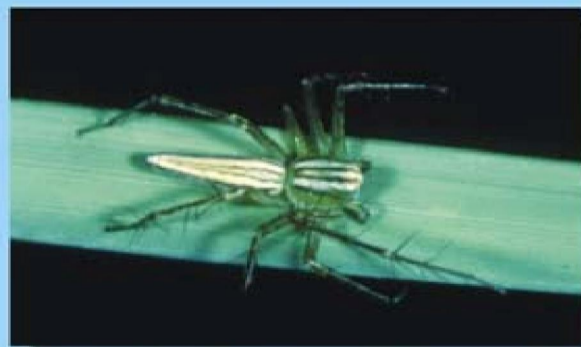
ด้วงเต่า ตัวอ่อนและตัวเต็มวัยกินแมลงศัตรูข้าว



ด้วงก้นกระดก พบทั่วไปในนาข้าว มีความว่องไว ไต่ตามต้นข้าว กินตัวอ่อนและตัวเต็มวัยของเพลี้ย กระจาด



จิ้งหรีดหนวดยาว พบในนาข้าวสภาพนาสวนและข้าวไร่ ตัวเต็มวัยและตัวอ่อนเป็นตัวทำกินไขแมลงศัตรูข้าว



แมงมุมตาหกเหลี่ยม อยู่ตามกอข้าวและผิวน้ำ กินเพลี้ยกระจาด เพลี้ยจักจั่น หนอนแมลงวันข้าว หนอนท่อใบข้าว และผีเสื้อหนอนกอข้าว



แมงมุมสุนัขป่า ตอนกลางวันอยู่ตามโคนต้นข้าว และบนพืชน้ำ ตอนกลางคืนอยู่บนใบข้าว ลำเหยื่อได้ ว่องไว กินเพลี้ยกระโดด เพลี้ยจักจั่น ผีเสื้อหนอน กอข้าว หนอนท่อใบข้าว และหนอนแมลงวันข้าว



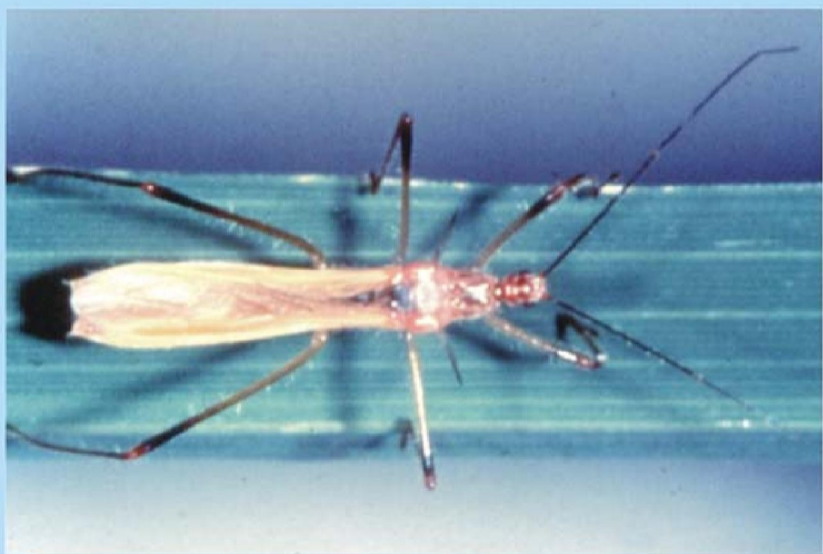
แมงมุมเขี้ยวยาว สร้างใยตามใบข้าว ตักล่าเหยื่อ ในเวลากลางวันและกลางคืน กินเพลี้ยกระโดด



มดคันไฟ ทำรังอยู่ในนาสภาพข้าวไร่หรือตามคันนา สภาพนาสวน กินแมลงและสัตว์เล็กๆได้หลายชนิด ไข่ของแมลงเหล่า



มวนจิงโจ้น้ำกลาง มีสีเขี้ยวอ่อนขนาดใหญ่กว่า มวนจิงโจ้น้ำเล็ก ตัวเต็มวัยและตัวอ่อนกินหนอน กอข้าว เพลี้ยกระโดด และเพลี้ยจักจั่นที่ตกลงไปในน้ำ

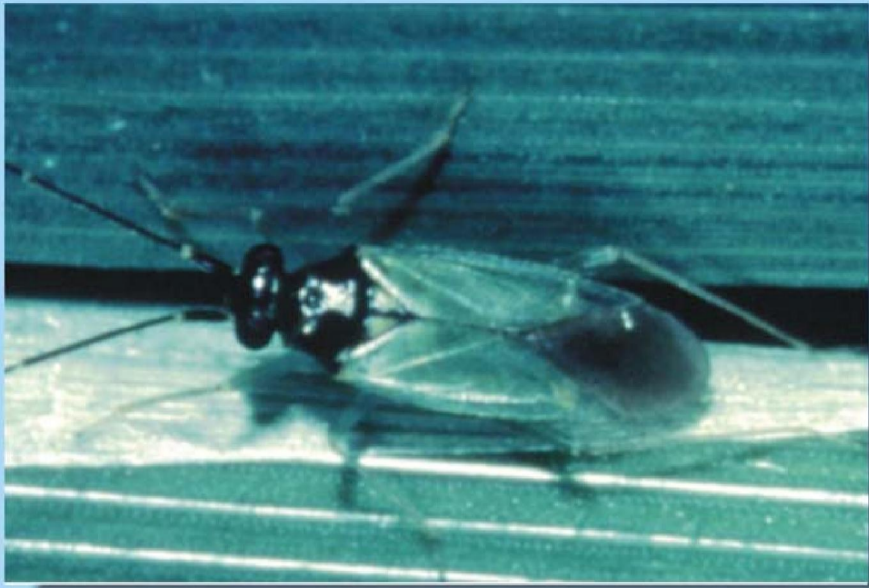


มวนเพชรฆาต อาศัยอยู่ตามกอข้าว เป็นตัวทำกิน หนอนแมลงศัตรูข้าว



มวนจิงโจ้น้ำ กินเพลี้ยกระโดด และเพลี้ยจักจั่น หรือ แมลงอื่นๆที่ตกลงบนพืชน้ำ มักอยู่รวมเป็นกลุ่มในนา ข้าว

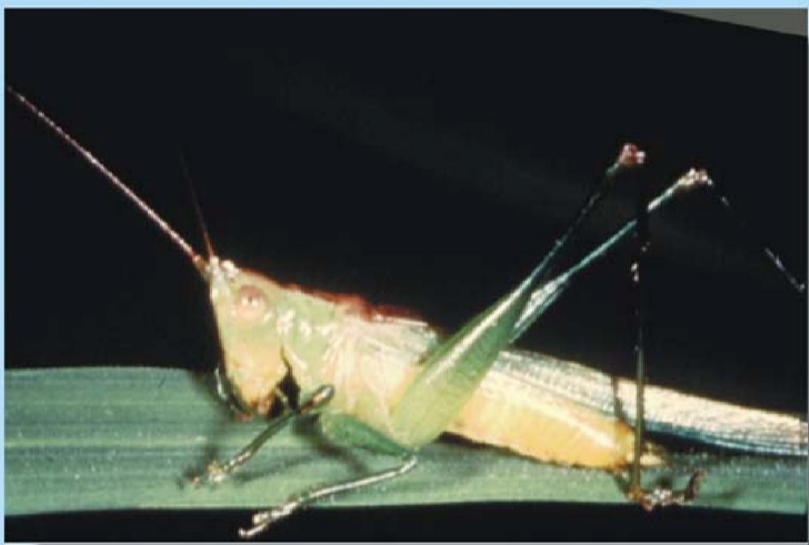
12



มวนเขียวดูดไข่ เป็นตัวห้ำดูดกินไข่เพลี้ยกระโดด และเพลี้ยจักจั่น ทำให้ไข่แพบ เป็นศัตรูที่สำคัญของเพลี้ยกระโดดสีน้ำตาล

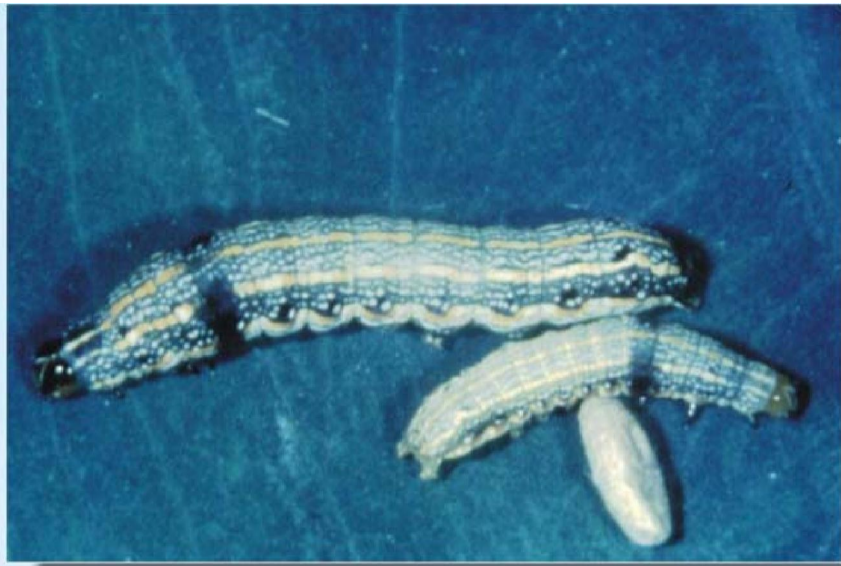


แมลงปอเข็ม ชอบบินเวียนอยู่บริเวณใบข้าว เกาะตามต้นข้าวในแนวตั้ง กินเพลี้ยกระโดด เพลี้ยจักจั่น และหนอนท่อใบข้าว

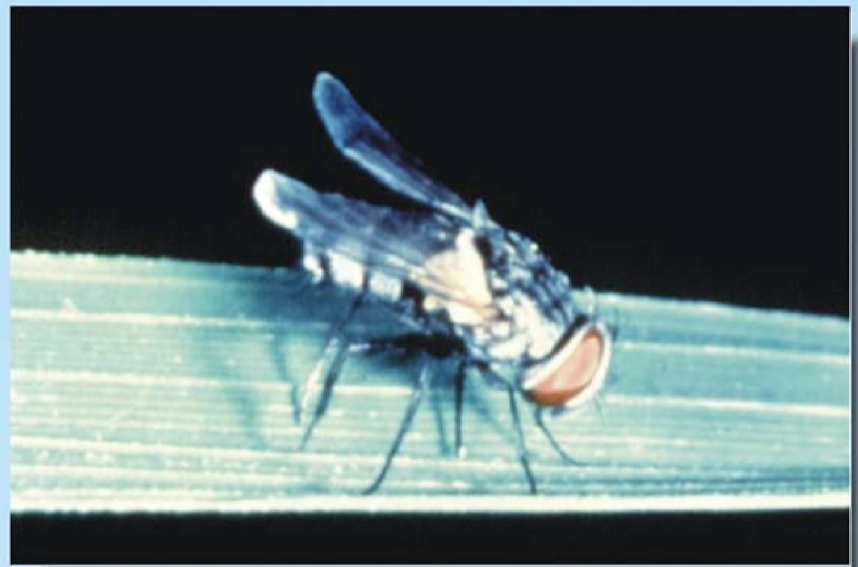


ตั๊กแตนหนวดยาว อยู่ตามใบและรวงข้าว กินเพลี้ยกระโดด เพลี้ยจักจั่นและไข่ของผีเสื้อหนอนกอข้าว

แมลงตัวเบียนหนอนกระทู้



แตนเบียนสเนลเลียส ทำลายหนอนกระทู้โดยเพศเมียวางไข่และเจริญเติบโตในตัวหนอน และกัดผนังตัวหนอนมาเข้าดักแด้ข้างนอก และสร้างเส้นใยหุ้มดักแด้



แมลงวันก้นขน บินตามใบข้าวเพื่อหาเหยื่อ ตัวเมียวางไข่บนตัวหนอน เช่น หนอนกระทู้กล้า หนอนกัดกินใบเมื่อไข่ฟักเป็นหนอนจะกัดกินอยู่ภายในเหยื่อ



แตนเบียนโคทีเซีย กัดกินอยู่ภายในหนอนกระทู้กล้า หนอนกระทู้คอรวง และมาบั่นใยเข้าดักแด้ซ้อนๆกัน อยู่ใกล้ๆ ตัวหนอน

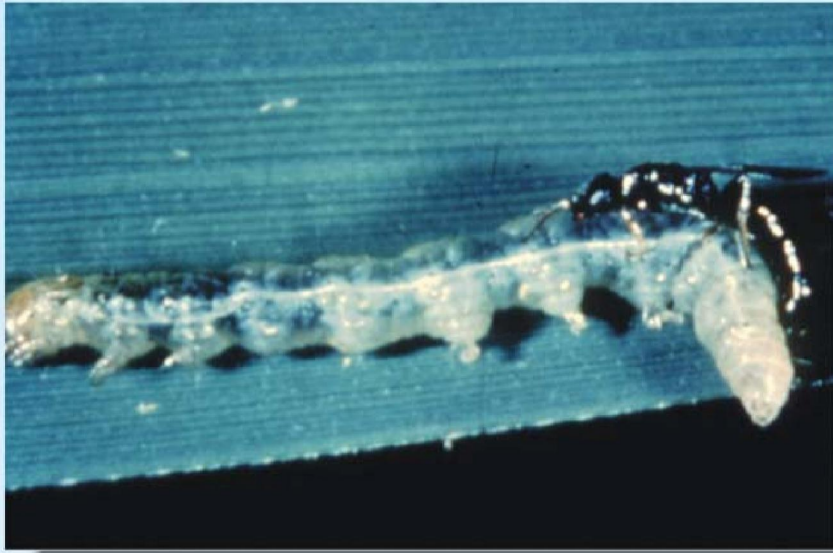
แมลงตัวเบียนหนอนห่อใบข้าว



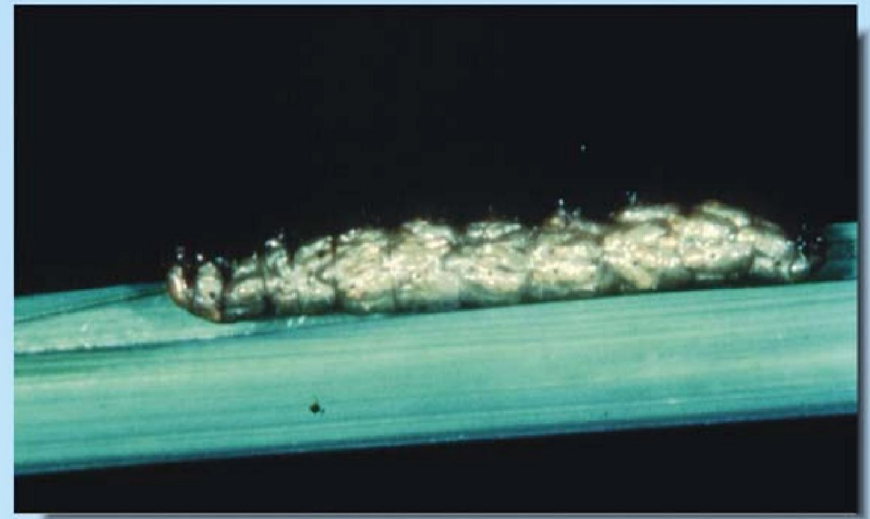
แตนเบียนแชมโรพิมปล้า มักจะพบเกาะตามใบข้าว ตั้งแต่ระยะแรกถึงระยะข้าวตั้งท้อง ทำลายดักแด้ของหนอนห่อใบข้าว



แตนเบียนอีลล์มัส ทำลายหนอนห่อใบข้าว โดยหนอนของแตนเบียนจะกินอยู่ข้างนอกตัวหนอนห่อใบข้าว



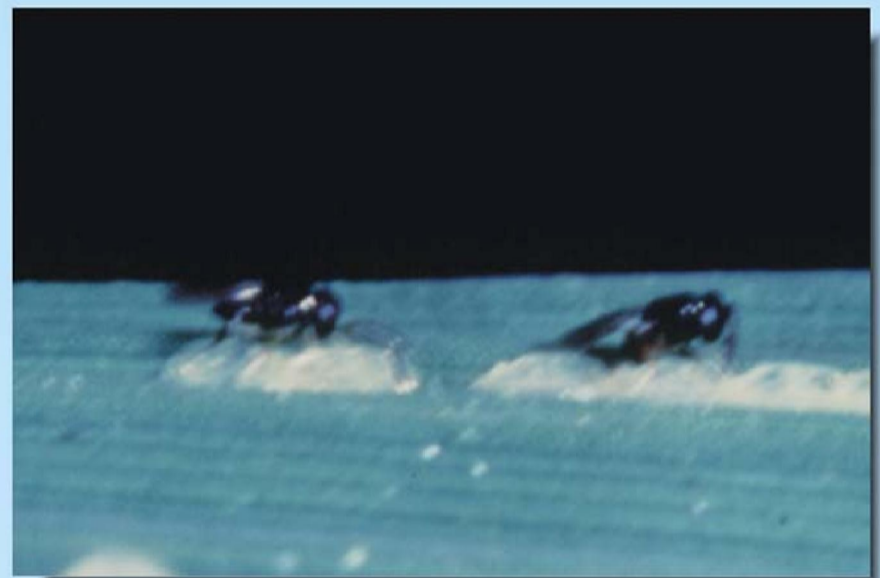
แตนเบียนโกนิโอซัส เป็นแตนเบียนภายนอกที่สำคัญของหนอนห่อใบข้าว



แตนเบียนไซฟีเลื้อยหนอนห่อใบข้าว เป็นแตนเบียนที่มีประสิทธิภาพมากในการทำลาย เพศเมียวางไข่ในไข่ของหนอนห่อใบข้าว และเจริญเติบโตเป็นตัวอ่อน 200 -300 ตัว จากไข่เพียง 2-3 ฟอง

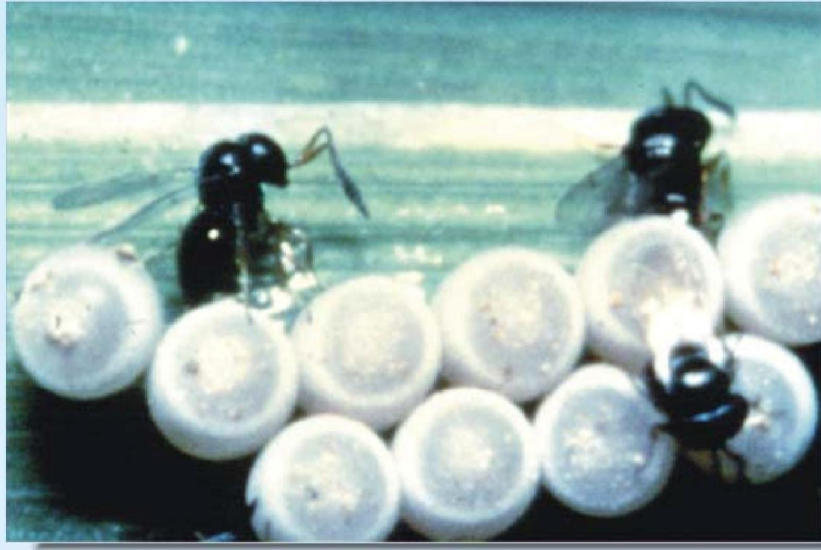


แตนเบียนมาโครเซนทรัส พบทั่วไปในนาบินอยู่เหนือกอข้าว เพศเมียจะวางไข่และเจริญเติบโตอยู่ภายในตัวหนอนห่อใบข้าว

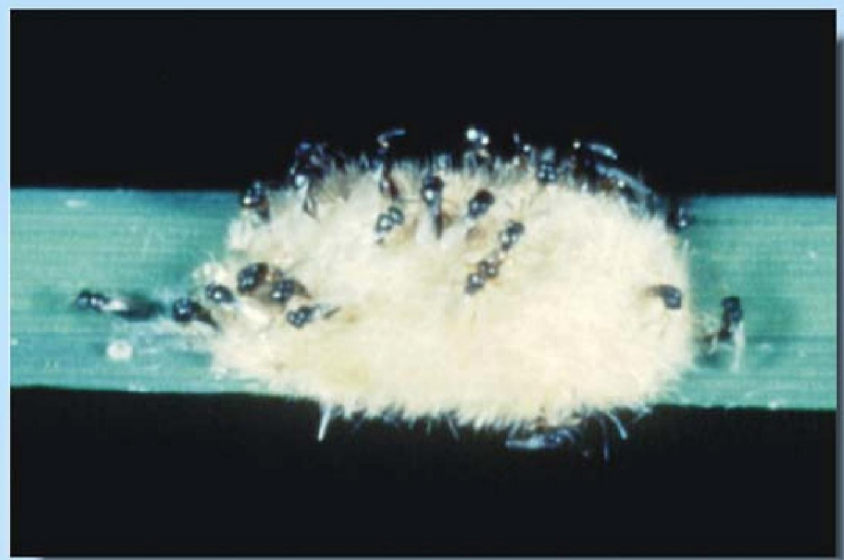


แตนเบียนเทเมลูค่า เพศเมียวางไข่และเจริญเติบโตในตัวหนอนอาศัย เป็นแตนเบียนที่มีความสำคัญมากชนิดหนึ่งในการลดปริมาณหนอนห่อใบข้าว

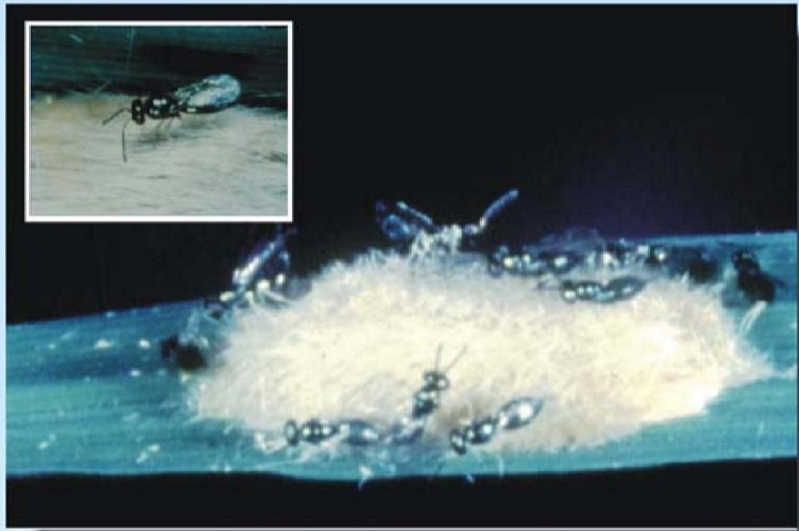
แมลงตัวเบียนหนอนกอข้าว แมลงห้ำ



แตนเบียนไข่แมลงหว่า ไข่ที่ถูกทำลายจะมีสีเทา และมีรูเปิด ส่วนไข่ที่ไม่ถูกทำลายมีสีขาวและมีฝาปิด

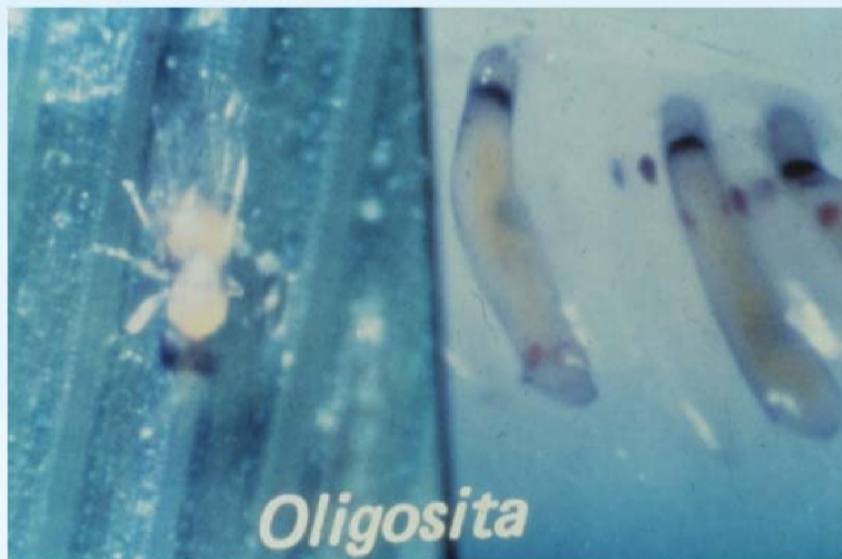


แตนเบียนเทเลนอมัส เป็นแตนเบียนที่วางไข่ทำลายไข่นอนกออย่างมีประสิทธิภาพ



แตนเบียนเต็ทระสติกัส พบชุกชุมตามนาข้าว ทั่วๆไป เป็นไข่ของผีเสื้อหนอนกอสีครีม

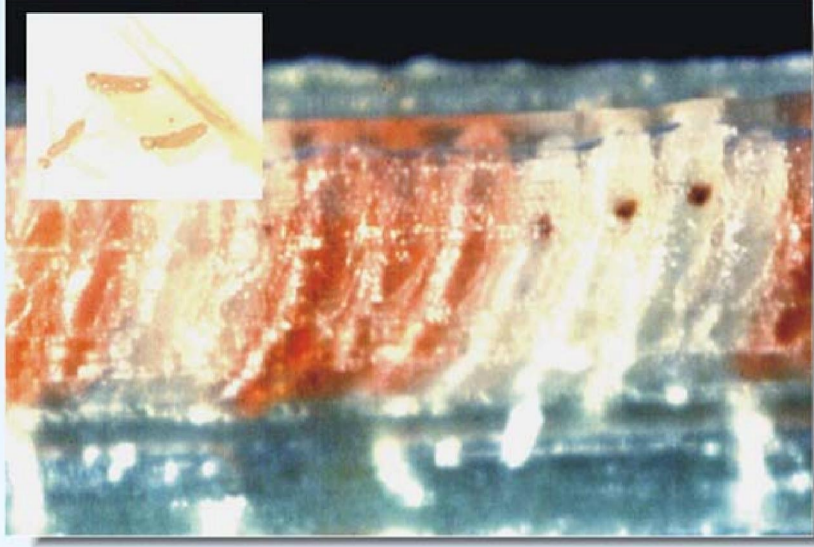
แมลงตัวเบียนเพลี้ยกระโดด เพลี้ยจักจั่นสีเขียว



แตนเบียนโอลิโกซิด้า เป็นแตนเบียนไข่ที่สำคัญ ทำลายไข่เพลี้ยกระโดด



แมลงวันตาโต เป็นตัวเบียนตัวอ่อนของเพลี้ยจักจั่นสีเขียว โดยเพศเมียวางไข่ที่ส่วนท้องของเพลี้ย เจริญเติบโตอยู่ภายในและออกมาเข้าตักแต่ภายนอก



แตนเบียนอะนากรัส เป็นแตนเบียนไข่ที่สำคัญของเพลี้ยกระโดดสีน้ำตาลและเพลี้ยจักจั่น ไข่ของเพลี้ยที่ถูกทำลายจะมีสีเหลืองในช่วงแรก และต่อมาจะเป็นสีส้ม



แตนเบียนอิลนคัส พบทั่วไปในนาข้าว ทำลายตัวอ่อน และตัวเต็มวัยของเพลี้ย กระโดดสีน้ำตาล และเพลี้ยกระโดดหลังขาว

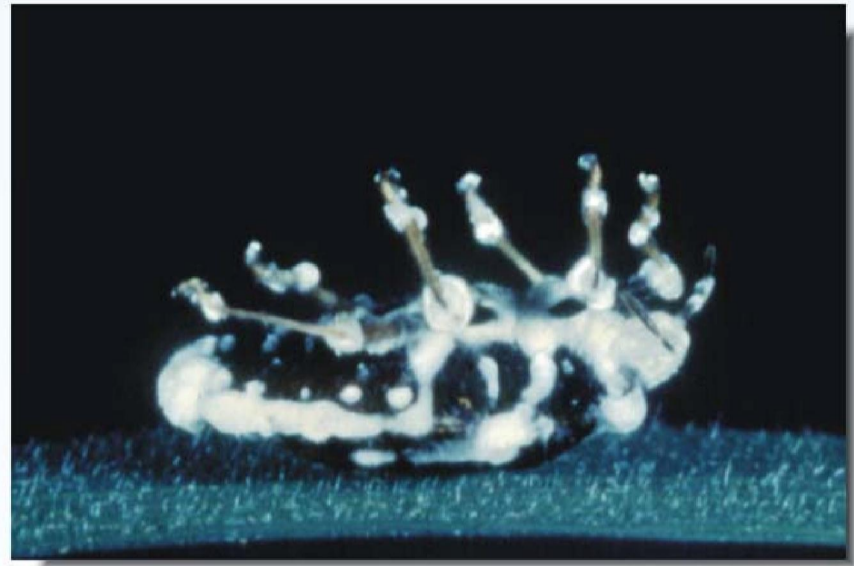


แตนเบียนโกนาโตเซอร์ส พบทั่วไปในนาข้าว ทำลายไข่เพลี้ยจักจั่นสีเขียว ไข่ที่ถูกทำลายจะมีสีส้ม ต่อมาเปลี่ยนเป็นสีน้ำตาลเข้ม

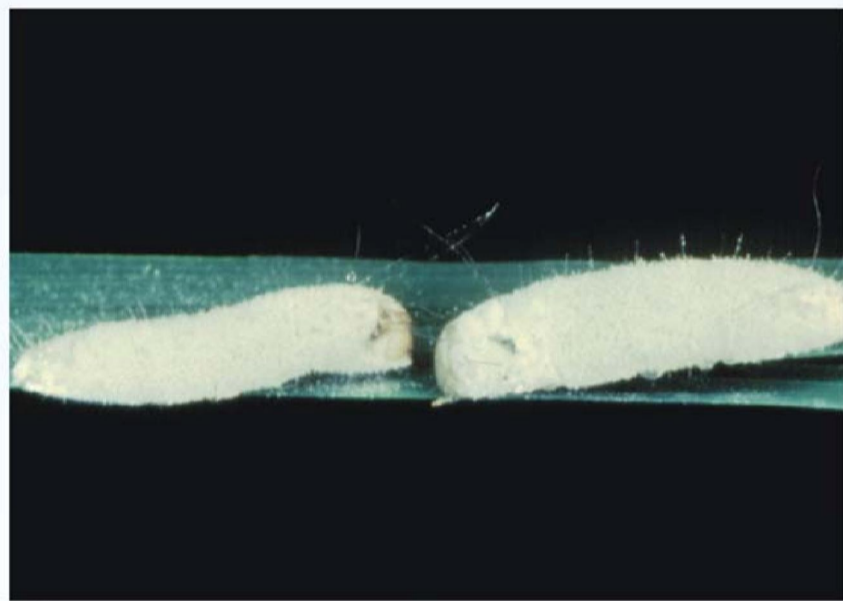
เชื้อโรคแมลง



เชื้อราเซอร์ซุเทลล่า ทำลายเพลี้ยกระโดด
สีน้ำตาล



เชื้อราเมตตาโรเซียม ทำลายเพลี้ยกระโดด เพลี้ย
จักจั่น ในสภาพที่ความชื้นสูง



เชื้อราโนมุเรีย ทำลายหนอนกระทู้คอรวง หนอนกอ
ตัวหนอนที่ถูกทำลายจะมีสีขาวในระยะแรก อีก 2-3
วัน ต่อมาเปลี่ยนเป็นสีเขียวอ่อน



เชื้อไวรัส ทำลายหนอนกระทู้คอรวง หนอนจะตาย
ในลักษณะห้อยหัว และส่วนท้องลง